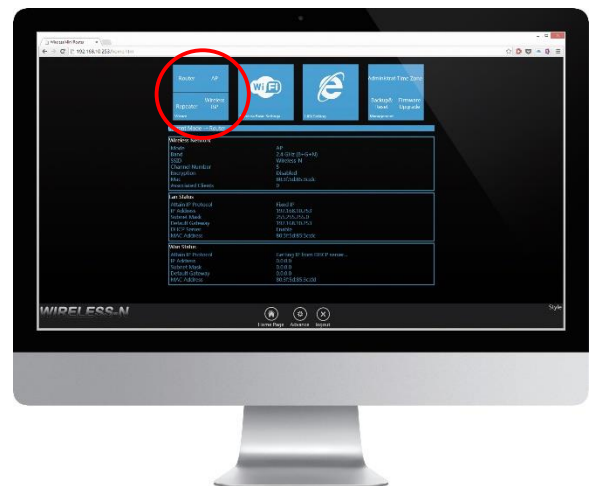


OPSÆTNING AF WIRELESS-N MINI ROUTER

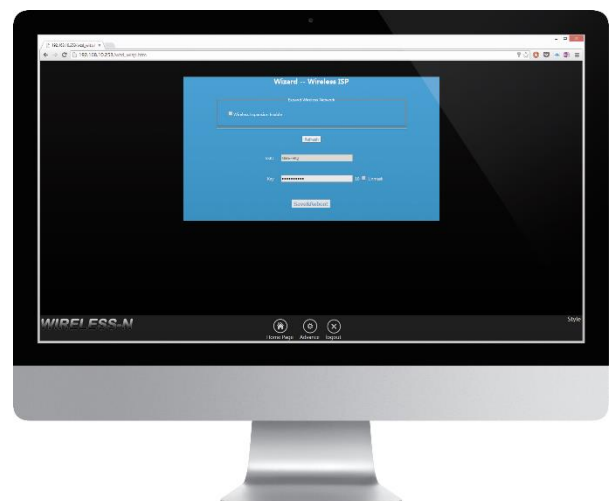
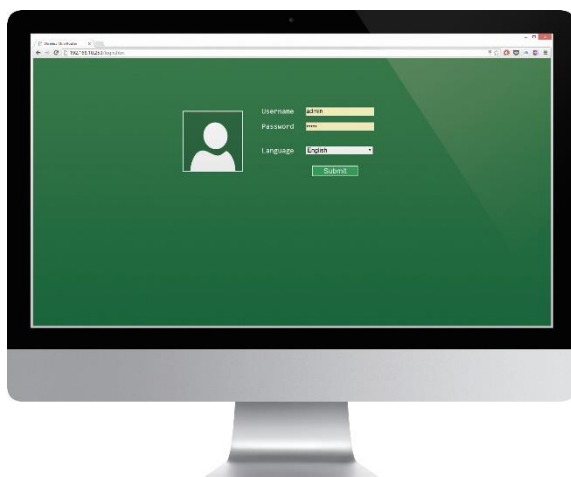
Før du kan bruge din Wireless-N Mini Router sammen med dit pillefyr, skal den sættes op. Dette gøres på følgende måde:

1. Forbind din router til din PC eller Mac med det medfølgende Ethernet-kabel (RJ45). Kablet sættes i routerens LAN port.
6. I hovedmenuen vælges Wireless ISP.



2. Tilslut din router til stikkontakten
3. Åben browseren på din PC eller Mac, fx Google Chrome, Internet Explorer, Safari.
4. I adressefeltet skriver du routerens IP adresse. Som standard er den 192.168.10.253
5. Du vil blive præsenteret for routerens login-skærbillede, som ligner billedet nedenfor. Loginoplysningerne er som standard:
Username: admin
Password: admin

7. Routeren vil nu søge efter tilgængelige trådløse netværk. Efter endt søgning vil du blive præsenteret for en liste med trådløse netværk. Vælg dit eget netværk. Skriv adgangskoden til dit netværk i feltet.



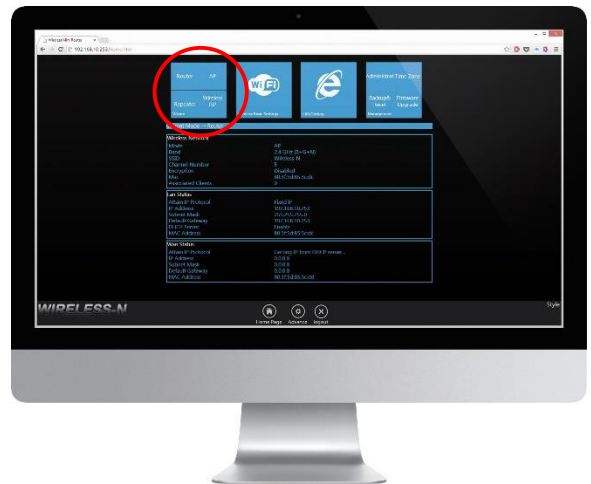
8. Tryk på Save&Reboot. Routeren vil nu genstarte. Når routeren er genstartet er den klar til brug med dit pillefyr.

INSTALLING WIRELESS-N MINI ROUTER

Before you are able to use your Wireless-N Mini Router with your boiler, it needs to be set up. This is how to set it up:

9. Connect your router to your PC or Mac with the enclosed ethernet cable (RJ45 cable). Add the cable to the LAN port of the router

14. In the main menu, choose Wireless ISP



10. Connect your router to an outlet

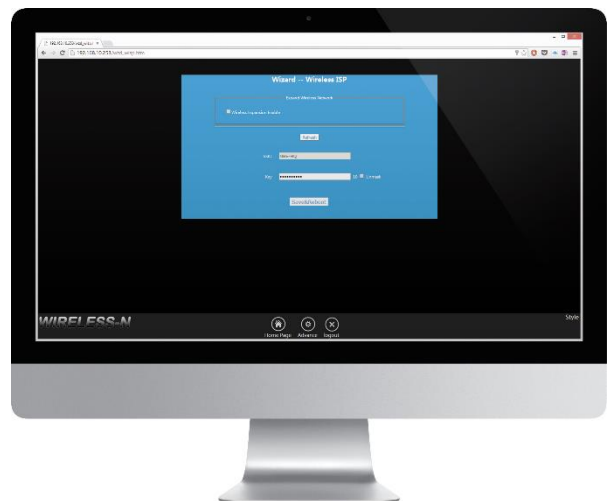
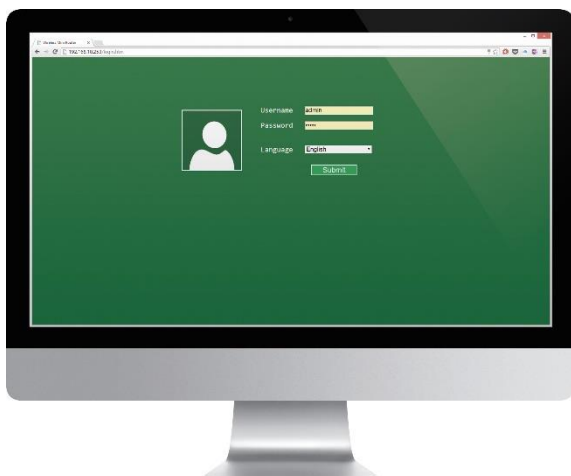
11. Open the browser on your PC or Mac, fx. Google Chrome, Internet Explorer, Safari etc.

12. Add the routers IP address to the address space. This is typically 192.168.10.253

13. You will see to the router's login screen, looking like on this picture. The login information is:

Username: admin
Password: admin

15. The router will now look for available wireless network. After searching, you will see a list of wireless connections. Write the password to your network in the space.



16. Press the Save&Reboot. The router is now going to restart. When the router has restarted, it will be set up with your boiler.